

Etnik ve romantik orman evinde
doğanın sessizliği ile
şehrin sıcaklığı

Patika yollardan geçerek yemyeşil ormanın içinde sessizliği ve sakinliği ile büyüleyen kütük evlerden biri... Eve girildiği anda, şehri size özletmeyen dekorasyonu ile şehrin içinde yaşanabilen bir orman evi...

Salondaki parçaların çoğu vintage parçalar. Özel olarak seçilmiş bu parçalar dekorun dikkat çeken yönleri olmuş. Önceden taş olarak kullanılan şömine bu haliyle salona şehir yansıtması hissi katmış. Özellikle salondaki Chinese Bar'lar sıcak bir ortam yaratmış.





Dekorda kullanılan kumaşlar tamamıyla doğal malzemeden seçilmiş. Koltuklar doğal keten ile custom made olarak hazırlanmış. Romantik ev olarak adlandırılan bu ev hafif loş havası ile bu ismi tamamen hak ediyor.





Salonun en gösterişli parçalarından biri olan kütüphane, Assouline tarafından tasarlanmıştır. İrem Kinay kendisi tüm kitapların seçim aşamasında bizzat bulunmuş. Kitaplıktaki gümüş ve cam objeler ise ailenin tek tek topladığı antikalardan oluşuyor.



Evde çoğu parça vintage olarak seçildiği için oradaki yaşanmışlık eve sıcak bir hava katıyor. Özellikle evin geneline bakıldığında antrasit renk hakimken kullanılan aksesuarlardaki canlı ve vurucu renkler dekorda dikkat çekici parçalar haline geliyor. Evin dekorunda Çukurcuma'dan tutun tüm bildiğimiz klasik mobilyacılara kadar her yerden bir parça hakim.



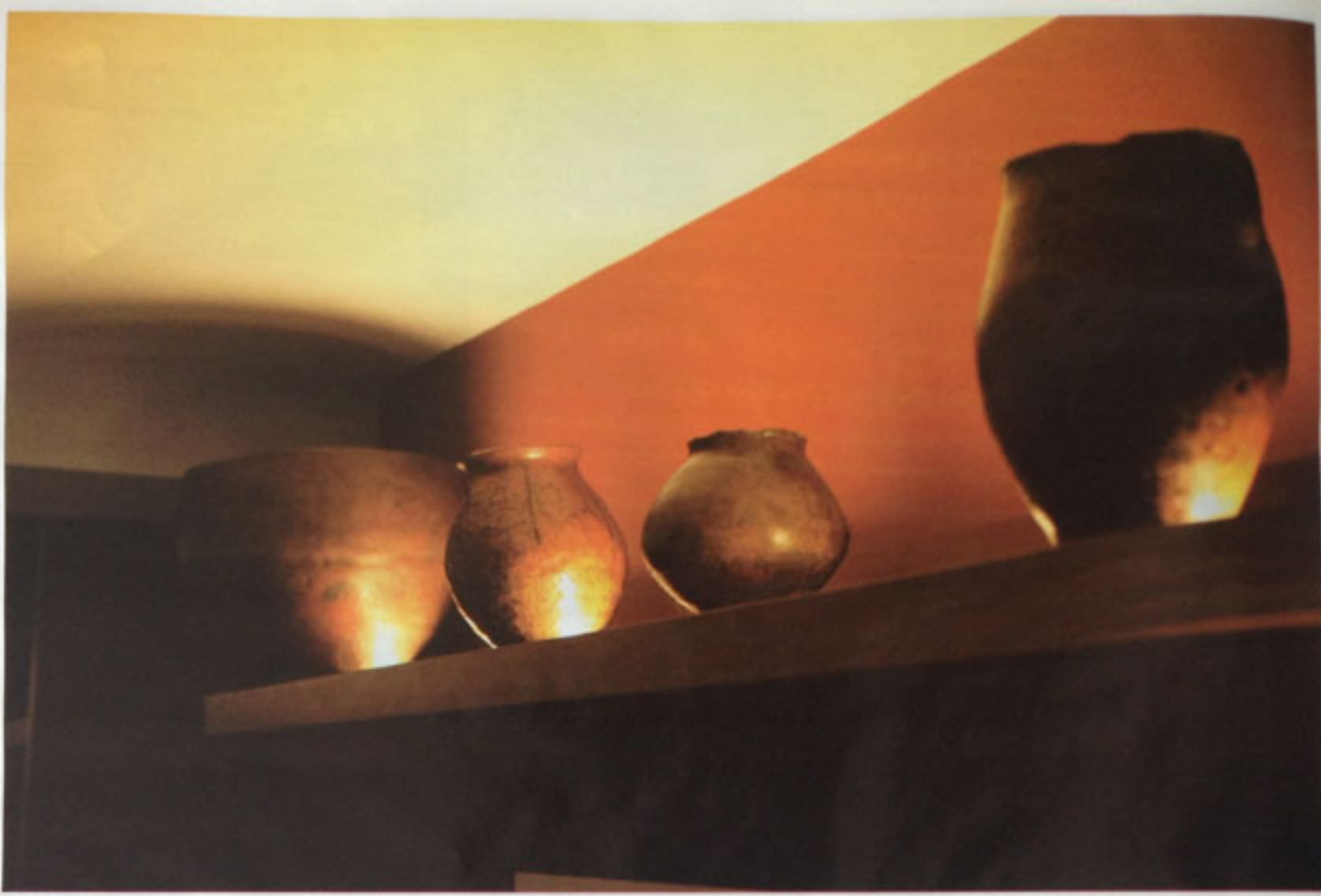
Aşağı katta bulunan yaşam alanı diye adlandırabileceğimiz çalışma odası çok renkli. Ahşap dekor ve kırmızı renk ile sıcak bir ortam yaratılmış. Dekorda kullanılan aksesuarlar yurtdışından özel olarak seçilmiş.





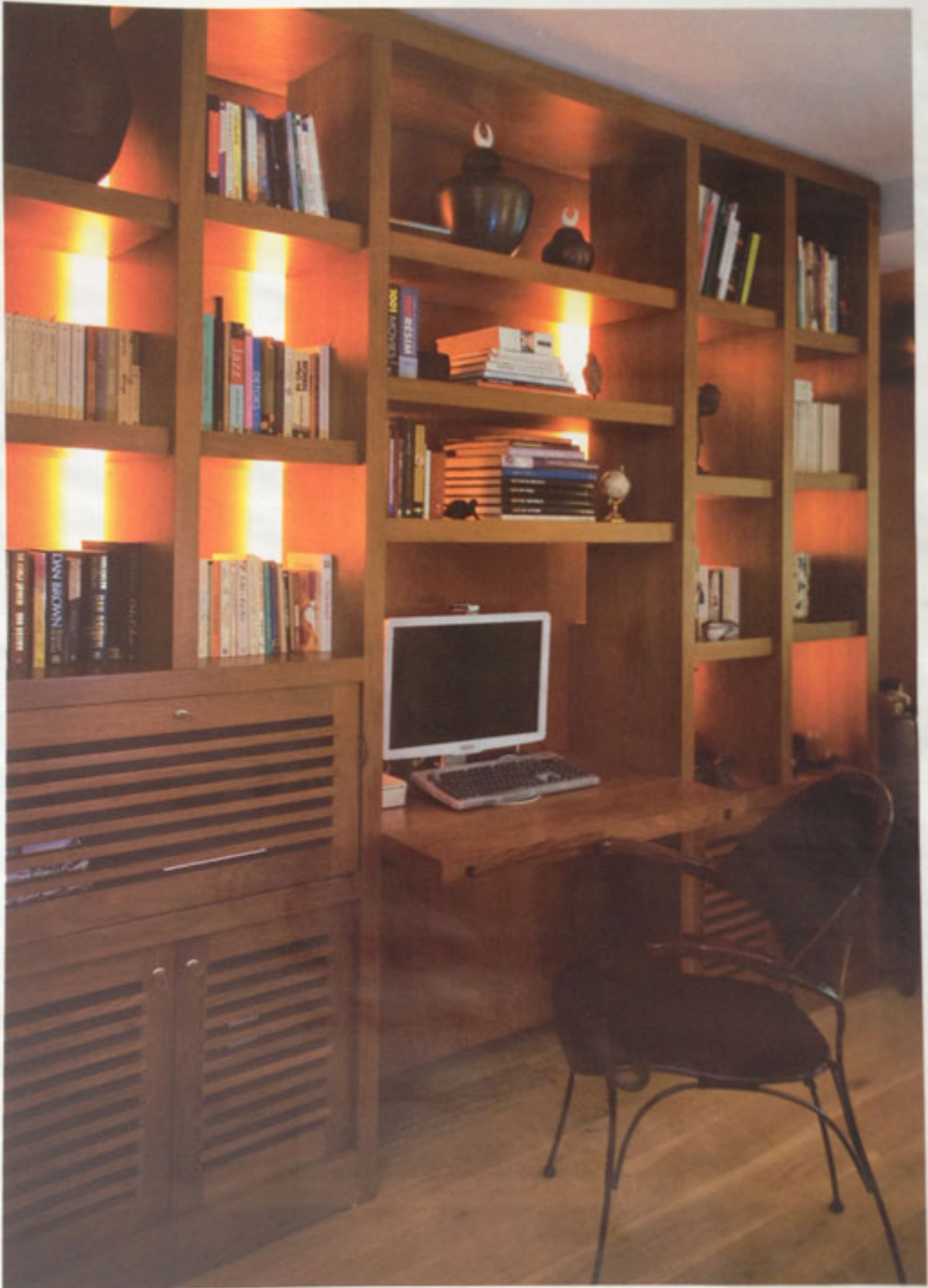
Aşağıda daha sonradan yapılan küçük bir spor salonu bulunuyor. Orman manzaralı bu spor salonunda yerler ahşap ve cam duvarlar bulunuyor. Böylece doğayı evin içinde hissedebilirsiniz.





Evdeki koltuklarda deri ve keten kumaş kullanılmış. Deride koyu renk tercih edilirken keten koltuklarda daha açık renkler tercih edilmiş. Chinese tarzı abajurlar eve farklı bir hava katmış.





Aşağı katta yerler ahşap olarak seçilmiş ve ışıklandırma buna uygun olarak yapılmış. Üst kattaki kitaplık gibi burada da bir çok farklı kitabın bulunduğu bir kitaplık bulunuyor. Odayı ufak aksesuarlar renklendirmiş.



Ebeveyn yatak odasının rengi pastel mavi tonlarından oluşuyor. Pencereden ışığın tamamını rahatça alabilen bu master yatak odası aynı zamanda evin çatı katındaki tek oda.



Ormanın en büyük evlerinden biri olan bu küçük ev ayrıca en güzel lokasyonlarından birine de sahip. Ev, sahiplerinin yıllar içinde biriktirdiği tüm zevkleri yansıtırken, detaylardaki olağanüstü seçicilik, bu evi sahipleri için, dünyanın tüm kültürlerinin mabedi haline getiriyor. Çin, Afrika, Osmanlı, Fransız, İtalyan ve İngiliz esintileri taşıyan detaylar, ailenin vargeçemediği seyahat destinasyonlarının da birer canlı anısı niteliğinde. Evin dışından başlayan "sevgi" teması, evin içinde dolayarak sizi her an takip ediyor. Özellikle garajlarındaki anı saklı yolculuklara ait detaylar, levhalar, sloganlar neçeli anılarını paylaşıyor sizinle. İç mekan tasarımcısı Serra Kaslowski tarafından tasarlanmış olan Kemer County'deki orman evi hem bulunduğu konum itibarıyla, hem de kullanılan malzemeler ve seçilen sıcak renk tonları ile doğa ile şehir hayatının bir yansımaları olarak karşınıza çıkıyor. Ev sahipleri tarafından ilk alındığı zaman bir orman evi yani şehir dışındaki ev konseptinde tasarlanmışken, daha sonra ev sahiplerinin seçimleri ve tercihleri doğrultusunda şehir hayatını yansıtan bir ev olarak dekore edildi. Evin iç mekan tasarımı yapılırken evin, tabiat içindeki konumuna ve binanın dış görünüşüne sadık kaldı. Dekorasyonda, doğal malzemeler, canlı renkler, etnik mobilya ve aksesuarlar tercih edilerek, doğanın şehir hayatı ile birleştiği mekanlar yaratıldı. Ev, giriş katında yer alan mutfak, misafir banyosu, iki

bölümden oluşan yüksek tavanlı bir salon, yemek odası, iki çocuk yatak odası ve banyosu ve geniş bir teras, alt katta, ailenin biraraya geldiği bir oturma odası, bir hobi odası, spor odası, misafir odası ve banyosu, en üst katta ise ev sahiplerine ait yatak odası ve banyosu ile asma katta bulunan çalışma odasından oluşuyor. Evin giriş katında yer alan salon duvarlarında koyu gri tonları, yemek odası duvarlarında ise daha dinamik bir ambiyans yaratmak için lacivert kullanılmış. Yine ahşap olan tavan kirişleri, merdiven korkulukları, kapı ve pencerelerin parlak antrasite renge boyanması, geleneksel dağ evi konseptini daha genç ve farklı bir şehir evi konseptine dönüştürmek için bir baz oluşturmuş. Yüksek katedral tipi ahşap tavanların açık griye boyanması ile mekan çok daha ferah ve geniş hale gelmiş. Ev çok güneş, ışık aldığı ve yüksek tavanlı olduğu için duvarlarda uygulanan koyu gri ve zemin parkesi için seçilen parlak siyah renk sayesinde, dramatik bir ambiyans yaratılmış. Salonda daha önce doğal taş kullanılarak tasarlanmış şömine, tamamen daha yüksek ve yalın hatlı bir şömine haline dönüştürülmüş. Şöminede tercih edilen kırık beyaz mermer tonu zeminde kullanılan siyah ve duvarlardaki koyu tonlarla kontrast yaparak salonun en önemli parçası ve merkezi haline almış. Şöminenin yanında yer alan kırmızı Çin dolapları renkleri ile mekanda sıcaklık yaratırken içlerini ayna ile kaplanarak bar

haline getirilmişler. Çin dolapları şöminenin iki yanında yer alarak ayrıca simetri sağlamak için ideal bir çözüm oldular.

Evin geneline baktığımızda gri ve turuncu tonlarının hakimiyetini görüyoruz. Mutlaka her yerde canlı bir renk kullanılmasına önem verilmiş. Yatak odasında mavi ve tonları perdelerde kullanılan mavi bej çizgiler ile vurgulanmış. Alt katta yer alan oturma odasında kırmızının çarpıcı tonu kilim ve perdelerde kullanılarak sıcak bir ambiyans yaratılmış. Evin farklı mekanlarında kullanılan mavi, lacivert, gri, kırmızı gibi renkler her ne kadar farklı da olsalar, tüm mekanlarda kullanılan renklerin birbirleriyle uyumuna dikkat edilmiş.

Terasta ise kumaşlarda yine evin iç renklerine uyum için gri ve turuncu tonları tercih edilmiş. Özel yapım bar ve oturma ünitesi iç mekandaki konforu dışarıya taşımak için tasarlanmış. İçerideki sıcaklık aynı şekilde dış mekanda da yansıtılarak evin devamsı olma özelliğini yansıtıyor. Evin dekorasyonundaki malzemelerde eski ve vintage parçalar sıkça kullanılmış. Salondaki halılar, alt kattaki kilim ve kütüphane bunlara birkaç örnek. Aslında etnik, klasik ve modern parçaların sentezi diyebiliriz.

YAZI: Fulya TANYOL
Fotoğraflar: Kenan ÖZCAN



Genç kız odasının renkleri yeşil ve mor üzerine. Bunu döşerken bahçedeki çiçek dokusunu odaya taşımak istenmiş. Genç erkek odası ise evin geneline uyan tarzıyla deri mobilya ve gri renklerden oluşuyor.





İÇ MEKAN TASARIMCISI SERRA KASLOWSKI

Serra Kaslowski tarafından yapılan dekor insanın içine huzur veriyor. Orman içindeki bu eve patika yollardan geliyorsunuz. Sizi doğanın huzuru karşılıyor. Sessiz yaşamayı sevenler için çok güzel bir tercih; doğanın içinde, fakat şehirde yaşamak isteyenler için en doğru seçim bu kütük evler...



Evin en alt katında misafir yatak odası evin genel renk ve dokusuna uygun olarak döşenmiştir.



Aslında etnik parçalar ve klasik parçalar
harmanlanarak bir dekor oluşturulmuş. Bir
sürü tarzın birleşimi de diyebiliriz burası için.
Ama herşeyden önce genç yaşayan
insanların ruhunu yansıması açısından
klasik bir ev olsa da, genç bir ev bu.

Evin en özel bölümlerinden olan garaj kendinizi yurt dışında hissettiriyor. Motorsiklet tutkunu ailenin en sevdiği bölümlerden biri burası. Dekorunu ise tamamen ahşap şeklinde düşünmüş.



Ormanın içindeki bu güzel ev insanın içine huzur veren bir alan. Girişi de ahşap ve bir o kadar sıcak...Vintage bir parça sizi kapıda karşıyor.



Duvarda evsahibinin Burma gezisinde çekmiş olduđu bir kız çocuđunun fotođrafı asılı. Ev sahibinin fotođraf sanatına olan tutkusunu yansıtirken ayrıca kişisel sergisinin ilk parçalarından biri olma özelliđini de taşıyor.







Evin en güzel en ışık alan yeri burası olduğu için, burası evin en çok kullanılan yeri. Burası dekore edilirken renkler çok önemliymiş. Renkler ev sahiplerini yansıtacak şekilde seçilmiş ve hep sıcak tonlar tercih edilmiş. Maskülen bir dekor etnik parçalar ile karışınca işte bu şahane salon ortaya çıkmış...







Tavanlarda beyaz, yerlerde ve duvarlarda koyu gri rengin kullanılması salonda bir kontrast oluşturmuş. Camdan oluşan salonun ön kısmı ise ormanın içinde hissi vererek insanı alıp başka yerlere götürüyor. Tavan yüksekliği salona çok ferah bir hava katıyor.

